

# Ferrolì

## DOMINA INSERT

Caldaie a gas istantanee a tiraggio forzato,  
camera stagna, ad incasso, anche per esterno



# DOMINA INSERT



Modello F 24 E

**Il progetto INSERT** è nato per soddisfare le esigenze della moderna edilizia che richiede una sempre maggior razionalizzazione degli spazi.

**DOMINA INSERT** sono generatori, a camera stagna e a tiraggio forzato, per riscaldamento e produzione istantanea di acqua calda sanitaria. La gamma è composta di due modelli rispettivamente di 24 e 30 kW. Entrambi i modelli sono forniti di serie del cronocomando remoto.

L'involucro in lamiera zincata, fornito separatamente dal corpo caldaia, è stato studiato per facilitare l'accesso agli attacchi gas e idraulici e per consentire l'uscita dei canali da fumo e delle tubazioni di aspirazione aria su ogni lato dello stesso.

**DOMINA INSERT** sono generatori progettati appositamente per essere inseriti ad incasso nella muratura e dare quindi una soluzione alle installazioni con particolari problemi di ingombri. La profondità degli apparecchi, di soli 26 cm, permette la collocazione in qualsiasi tipo di parete, sia all'interno che all'esterno dell'abitazione, eliminando ogni sporgenza.

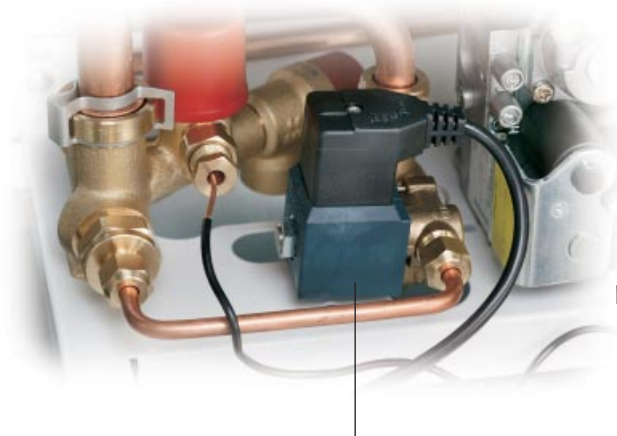
L'efficienza di **DOMINA INSERT** è la massima per la sua categoria. È infatti certificata a 3 stelle secondo la Direttiva 92/42 EEC per la classificazione energetica (solo mod. F).

*Progettate utilizzando tecnologie d'avanguardia, frutto dell'esperienza storica di FERROLI nel settore riscaldamento e costruite in stabilimenti che applicano un sistema di gestione per la qualità certificato ISO UNI EN 9001:2000, le caldaie DOMINA INSERT omologate CE, sono per l'utente sinonimo di sicurezza e affidabilità.*

# Componenti principali

## SCAMBIATORE BREVETTATO

Le **DOMINA INSERT** sono equipaggiate con l'efficiente e affidabile doppio scambiatore integrato brevettato FERROLI, realizzato in rame alettato saldobrasato e ricoperto di un particolare smalto ecologico a base di alluminio. Lo scambiatore è da sempre sinonimo di elevato rendimento sia in riscaldamento che in sanitario e di costanti prestazioni nel tempo.



**Nuovo gruppo idraulico** con l'introduzione di un by-pass automatico tra mandata e ritorno impianto. Tale sistema consentirà un miglior taratura dell'impianto e di conseguenza ne aumenterà l'efficienza.

**Nuovo gruppo di riempimento impianto** con l'adozione di una elettrovalvola di carico. Sarà quindi possibile ripristinare la pressione ideale di funzionamento sia dalla caldaia che dal cronocomando remoto, senza dover aprire l'involucro ad incasso.

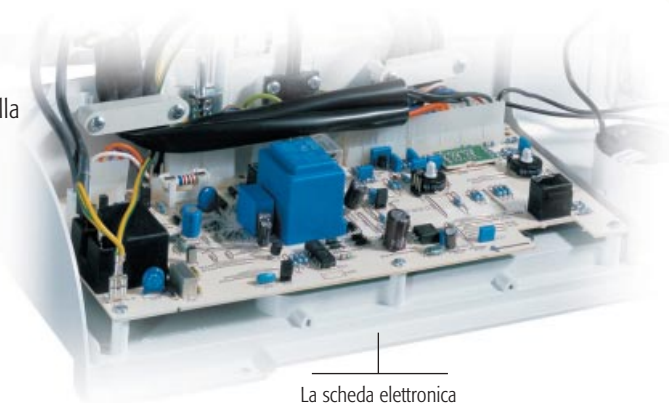
Elettrovalvola di caricamento

**DOMINA INSERT** è dotata di un sistema antigelo di serie, a protezione dei circuiti idraulici, grazie al quale può essere installata all'esterno e funzionare fino ad una temperatura di  $-10^{\circ}\text{C}$ .

E' disponibile a richiesta un **kit antigelo elettrico opzionale** per il funzionamento del generatore fino a temperature di  $-15^{\circ}\text{C}$ .



Tutti i modelli **DOMINA INSERT** sono dotati di **due microprocessori**: uno di essi sovrintende alla gestione e al controllo di tutte le varie funzioni della caldaia, l'altro controlla l'accensione, la rilevazione della presenza di fiamma, **i 3 tentativi di riaccensione automatica in caso di blocco**, nonché il blocco definitivo della caldaia.

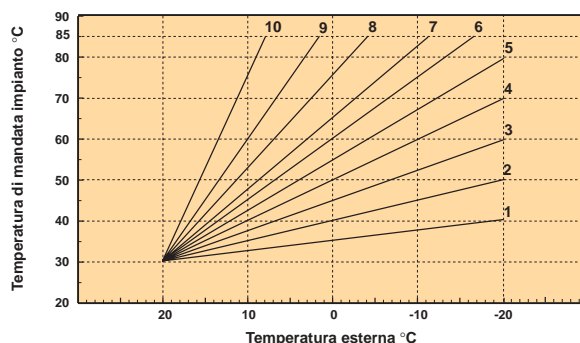


La scheda elettronica

## LA REGOLAZIONE CLIMATICA

Le **INSERT** sono caldaie già predisposte per funzionare a "**temperatura scorrevole**"; sono in grado cioè di mantenere a valori minimi la temperatura di mandata in funzione di quella esterna. L'utente potrà, tra le dieci curve di compensazione disponibili, scegliere quella che più si adatta alle caratteristiche dell'immobile e dei corpi scaldanti impiegati.

Il tutto per ottenere il **massimo comfort con il minimo consumo di combustibile**.



La sonda esterna

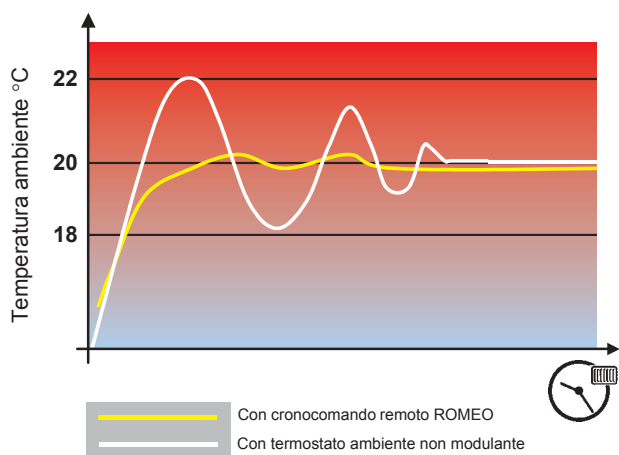


**Pannello comandi** a bordo macchina semplificato con l'introduzione di due manopole di regolazione della temperatura di mandata all'impianto di riscaldamento, e dell'acqua calda sanitaria. Il pannello è completato da un display elettronico e da leds di segnalazione dello stato di funzionamento della caldaia.

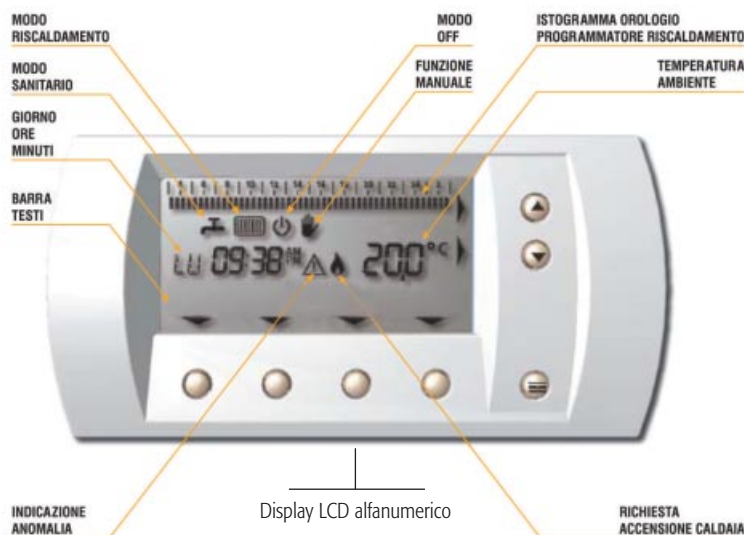
1	Segnalazione bruciatore acceso
2	Segnalazione blocco (luce fissa) - Premere RESET Segnalazione anomalia blocco (luce intermittente)
3	Richiesta sanitario (luce fissa) Attesa per funzionamento riscaldamento dopo funzionamento sanitario (luce lampeggiante)
4	Richiesta riscaldamento (luce fissa)
5	Attesa per funzionamento riscaldamento dopo funzionamento riscaldamento (luce lampeggiante)
6	Alimentazione elettrica



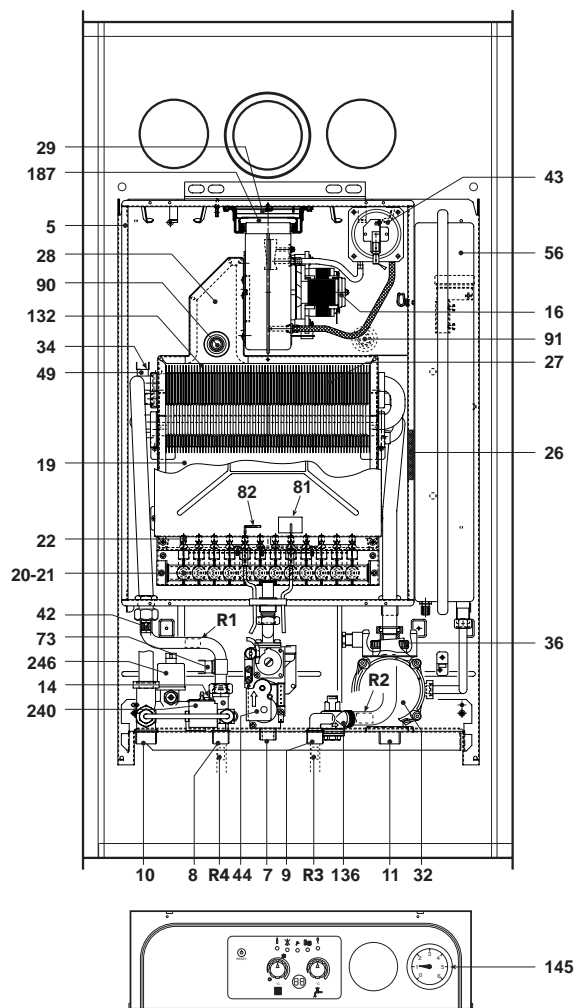
**DOMINA INSERT** viene fornita con il **CRONOCOMANDO REMOTO "ROMEO" di serie** per la gestione della caldaia a distanza e la programmazione settimanale del comfort ambientale (di tipo modulante) e sanitario.



- Programmatore orario RISCALDAMENTO settimanale con: 3 livelli di temperatura ambiente giornaliera - Intervallo minimo di programmazione 30 minuti - 5 programmi predefiniti - Possibilità di funzionamento MANUALE - Protezione Antigelo ambiente sempre attiva.
- Programmatore orario ACQUA CALDA SANITARIA settimanale con: 2 tipologie di funzionamento: ECO/COMFORT - Intervallo minimo di programmazione 30 minuti - 2 programmi predefiniti.

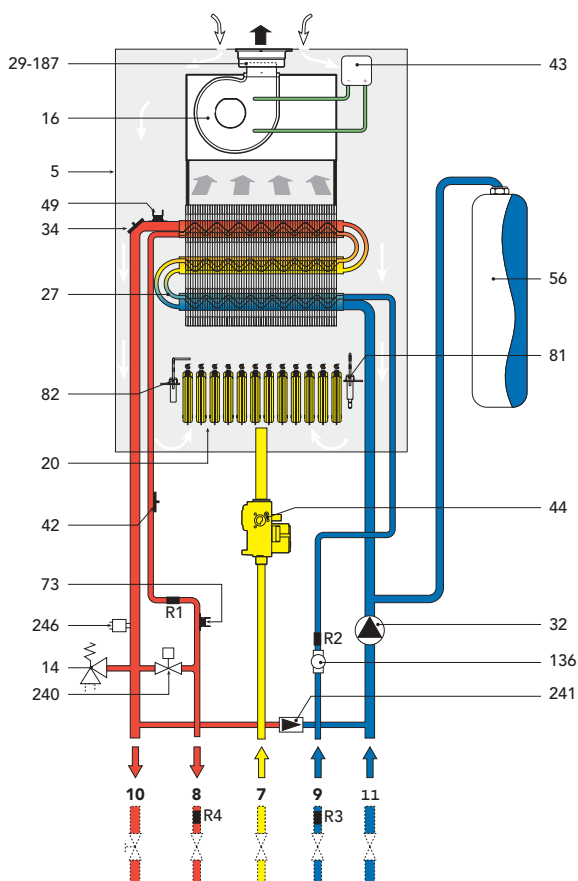


# Componenti principali - Schema idraulico



## LEGENDA

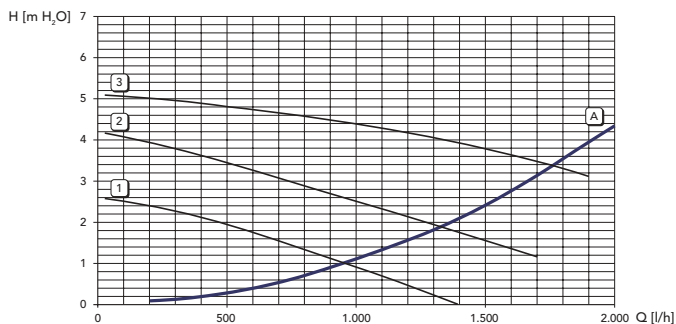
- 5** Camera stagna,
- 7** Alimentazione gas
- 8** Aqua calda sanitaria
- 9** Acqua fredda sanitaria
- 10** Mandata impianto
- 11** Ritorno impianto
- 14** Valvola di sicurezza
- 16** Ventilatore
- 19** Camera combustione
- 20** Gruppo bruciatori
- 21** Ugello principale
- 22** Bruciatore
- 26** Isolante camera combustione
- 27** Scambiatore in rame per riscaldamento e sanitario
- 28** Collettore fumi
- 29** Collettore uscita fumi
- 32** Circolatore riscaldamento
- 34** Sensore temp. Riscaldamento
- 36** Sfiato aria automatico
- 42** Sensore di temperatura sanitario
- 43** Pressostato aria
- 44** Valvola gas
- 49** Termostato di sicurezza
- 56** Vaso espansione
- 73** Termostato antigelo (opzionale)
- R1-R2-R3-R4** Resistenze antigelo (opzionale)
- 81** Elettrodo d'accensione
- 82** Elettrodo di rilevazione
- 90** Presa di rilevazione fumi
- 91** Presa di rilevazione aria
- 132** Deflettore fumi
- 136** Flussometro
- 145** Idrometro
- 187** Diaframma fumi
- 240** Elettrovalvola di caricamento impianto
- 241** By Pass automatico (vedi schema idraulico)
- 246** Sensore di pressione



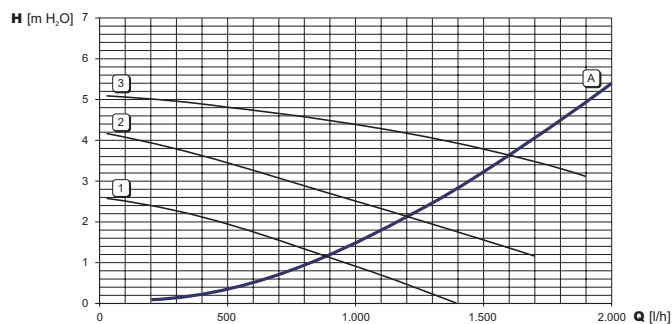
DOMINA INSERT		F 24 E		F 30 E	
<b>Potenze</b>		<b>Pmax</b>	<b>Pmin</b>	<b>Pmax</b>	<b>Pmin</b>
Portata termica (Potere Calorifico Inferiore - Hi)	kW	25,8	8,3	33,3	10,7
Potenza termica utile 80/60°C	kW	24,0	7,2	31,0	9,2
Potenza termica sanitario	kW	24,0	7,2	31,0	9,2
<b>Rendimenti</b>					
Alla potenza nominale Pmax (80/60°C)	%	93,0		93,0	
A carico ridotto (30% Pmax)	%	89,7		90,5	
Classificazione energetica (Dir. 92/42/EEC)		★★★		★★★	
Classe emissioni NOx (EN 297/A5)		3		3	
<b>Alimentazione gas</b>					
Ugelli principali gas metano (G20)	mm	12 x 1,30		16 x 1,30	
Pressione alimentazione gas metano (G20)	mbar	20,0		20,0	
Pressione al bruciatore gas metano (G20)	mbar	12,0	1,5	12,0	1,5
Portata gas metano (G20)	nm³/h	2,73	0,88	3,52	1,13
Ugelli principali GPL (G31)	mm	12 x 0,77		16 x 0,77	
Pressione alimentazione GPL (G31)	mbar	37,0		37,0	
Pressione al bruciatore GPL (G31)	mbar	35,0	5,0	35,0	5,0
Portata GPL (G31)	kg/h	2,00	0,65	2,60	0,84
<b>Riscaldamento</b>					
Temperatura massima di esercizio riscaldamento	°C	90		90	
Pressione massima di esercizio riscaldamento	bar	3		3	
Valvola di sicurezza	bar	3		3	
Pressione minima di esercizio riscaldamento	bar	0,8		0,8	
Capacità vaso di espansione	litri	8		10	
Pressione di precarica vaso di espansione	bar	1		1	
Contenuto d'acqua caldaia	litri	1,5		1,8	
<b>Sanitario</b>					
Produzione sanitaria massima Δt 25°C	l/min	13,7		17,7	
Produzione sanitaria massima Δt 30°C	l/min	11,4		14,8	
Pressione massima di esercizio sanitario	bar	9		9	
Pressione minima di esercizio sanitario	bar	0,25		0,25	
Contenuto d'acqua sanitario	litri	0,5		0,8	
<b>Dimensioni, pesi, attacchi</b>					
Altezza	mm	1100		1100	
Larghezza	mm	550		640	
Profondità	mm	260		260	
Peso	kg	39		43	
Attacco impianto gas	poll.	1/2"		1/2"	
Attacchi impianto riscaldamento	poll.	3/4"		3/4"	
Attacchi circuito sanitario	poll.	1/2"		1/2"	
<b>Alimentazione elettrica</b>					
Max. potenza elettrica assorbita	W	125		140	
Tensione di alimentazione/frequenza	V/Hz	230/50		230/50	
Indice di protezione elettrica	IP	X4D		X4D	

Diagrammi  
per la determinazione delle prevalenze disponibili all'impianto

**MOD. F 24**



**MOD. F 30**

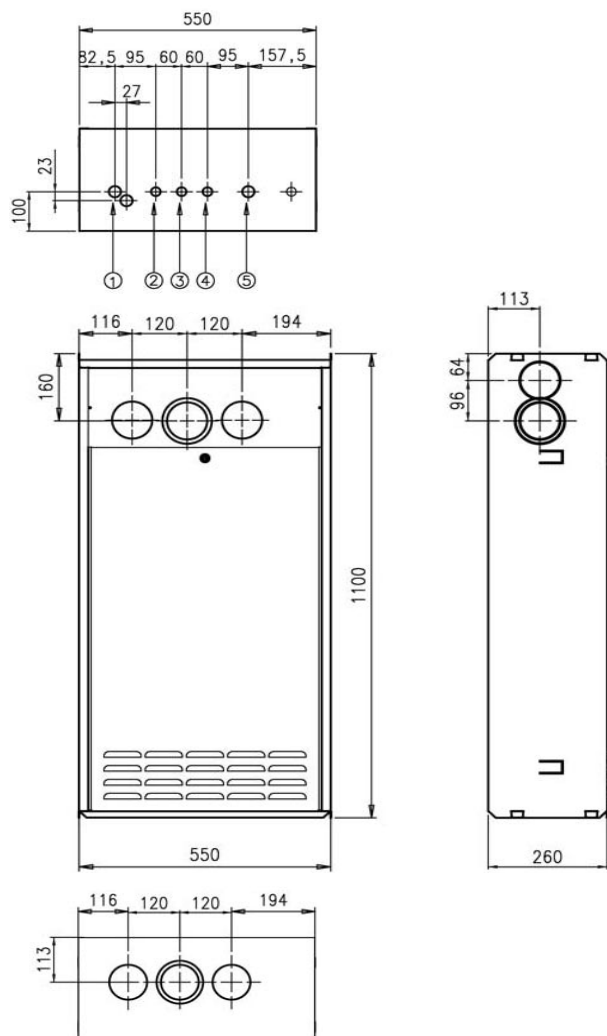


**Legenda**

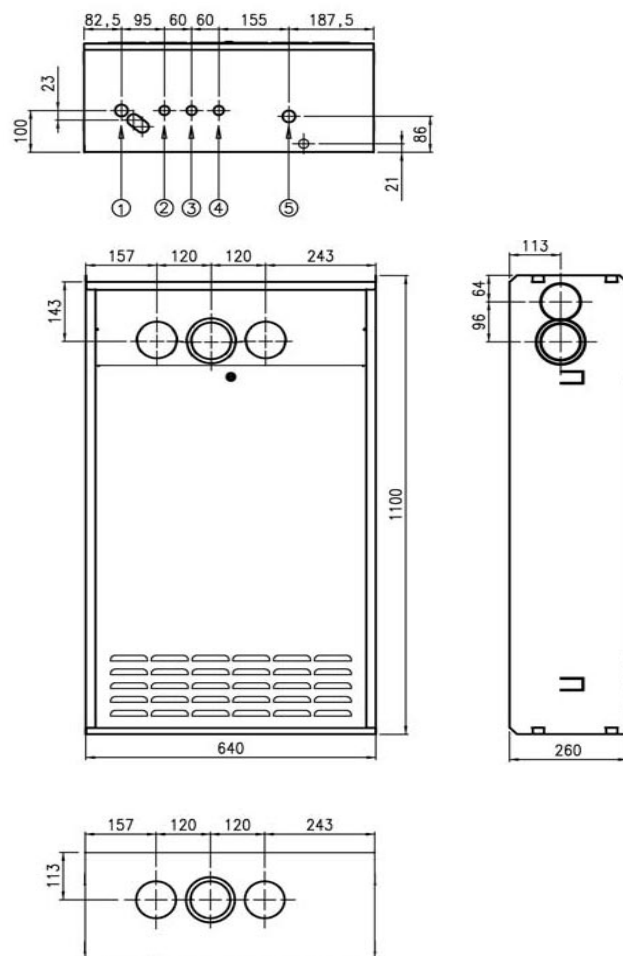
1 - 2 - 3 = Velocità circolatore  
A = Perdite di carico caldaia

Dimensioni e attacchi

**MOD. F 24**



**MOD. F 30**



**LEGENDA**

- 1 mandata impianto riscaldamento  $\varnothing$  3/4"
- 2 mandata impianto sanitario  $\varnothing$  1/2"
- 3 entrata gas  $\varnothing$  1/2"
- 4 entrata acqua sanitaria  $\varnothing$  1/2"
- 5 ritorno impianto riscaldamento  $\varnothing$  3/4"
- 6 uscita cavi elettrici



## AVVISO PER GLI OPERATORI COMMERCIALI:

Nell'ottica della ricerca del miglioramento continuo della propria gamma produttiva, al fine di aumentare il livello di soddisfazione del Cliente, l'Azienda precisa che le caratteristiche estetiche e/o dimensionali, i dati tecnici e gli accessori possono essere soggetti a variazione.

Occorre pertanto prestare la massima cura affinché ogni documento tecnico e/o commerciale (listini, cataloghi, depliant ecc...) fornito al Cliente finale risulti essere aggiornato con l'ultima edizione. I prodotti del presente documento possono essere considerati coperti da garanzia se acquistati e installati in Italia.

L'Organizzazione Commerciale e quella dei Centri di Assistenza Tecnica sono reperibili sulle PAGINE GIALLE  alle voci "CALDAIE A GAS" e "CONDIZIONAMENTO ARIA", sul sito internet [www.ferroli.it](http://www.ferroli.it).

Per qualsiasi informazione riguardante  
i prodotti e l'Assistenza Tecnica contattare:

